

## ИНФОРМАЦИОННОЕ ПИСЬМО

Уважаемые коллеги и партнеры!

Компания Металл Профиль актуализирует перечень покрытий применяемых для производства продукции:

- PUR 50;
- AGNETA<sup>®</sup>;
- Granite<sup>®</sup> CLOUDY;
- Пластизол;
- Colorcoat Prisma<sup>®</sup>;
- ECOSTEEL<sup>®</sup>;
- PURETAN<sup>®</sup>;
- VikingMP<sup>®</sup>E;
- NormanMP<sup>®</sup>;
- VikingMP<sup>®</sup>;
- Полиэстер (ПЭ).

Все покрытия наносятся способом непрерывной окраски на линиях лучшего мирового уровня, имеют соответствующее качество и показатели, подтвержденные лабораторными испытаниями по стандартам, утвержденным и контролируемым Компанией Металл Профиль.

Окрашенная рулонная сталь поставляется как из стран Еврзоны, Великобритании, так и стран Ближнего и Дальнего Востока, а также России.

Уровень качества рулонной стали соответствует единым входным требованиям Компании Металл Профиль независимо от страны происхождения.

Каждая партия металла проходит многоступенчатый контроль, начиная от стадии приемки сырья, и включает в себе лабораторные испытания заявленных характеристик каждой партии готовой продукции. Именно совокупность проведения всех испытаний может говорить о соответствии стали с покрытием ГОСТу и предполагает возможность её применения для профилированных и штампованных изделий.

Каждое испытание проводится в соответствии со строго описанной методикой и определяет точные значения следующих физико-механических свойств:

1. **Общая толщина проката** - является определяющей для жесткости изделия и его несущей способности;
2. **Толщина полимерного покрытия** – оказывает существенное влияние на коррозионную стойкость и долговечность изделия;
3. **Прочность при изгибе** - определяет пригодность стали с защитно-декоративным слоем для изготовления профилированных и гнутых изделий;
4. **Прочность при ударе** - является определяющей для возможности формования готового изделия без повреждения защитно-декоративного слоя;
5. **Твердость по карандашу** - является определяющей для стойкости защитно-декоративного слоя к механическому истиранию;
6. **Истирание МЭК** – указывает на стойкость защитно-декоративного слоя к воздействию растворителей;
7. **Состав защитного слоя и содержание Zn (AlZn)** - является определяющей для коррозионной стойкости и долговечности изделия;
8. **Стойкость к воздействию нейтрального соляного тумана** - определяет пригодность стали с защитно-декоративным покрытием для использования в агрессивных средах;
9. **Стойкость к воздействию УФ излучения** – определяет стойкость защитно-декоративного слоя к воздействию солнечных лучей, в том числе стойкость к выгоранию под воздействием УФ-лучей.

**Сравнительная таблица характеристик покрытий из ассортимента Компании Металл Профиль**

Наименование показателя	ПРЕМИУМ							ПРЕМЬЕР				СТАНДАРТ	
	AGNETA <sup>®</sup>	PUR 50	Granite <sup>®</sup> CLOUDY	Пластизол	PVDF Matt	Colorcoat Prisma <sup>®</sup>	Colorcoat Prisma <sup>®</sup> Matt	VikingMP <sup>®</sup> E	Ecosteel <sup>®</sup>	PuretAN <sup>®</sup>	Norman MP <sup>®</sup>	VikingMP <sup>®</sup>	Полиэстер
Вид поверхности	гладкая	гладкая	гладкая матовая	тиснение	гладкая	гладкая	гладкая	структурная матовая	гладкая/гладкая матовая/текстурированная	гладкая	гладкая	структурная матовая	гладкая
Толщина покрытия лицевой стороны, мкм	30/25*	50**	35**	200**	27**	50**	50**	35**	30**	35**	25**	30**	25**
Блеск, %	80	30-40	5	20-40	4	30-40	4	< 5	30-40/<5	25-30	30-40	< 5	30-40
Максимальная температура эксплуатации, °С	140	120	80	60	110	120	120	100	80	100	100	100	80
Цветостойкость	отл.	отл.	отл.	хор.	отл.	отл.	отл.	отл.	хор.	отл.	хор.	хор.	хор.
Устойчивость к механическим повреждениям	отл.	отл.	хор.	отл.	хор.	отл.	отл.	отл.	хор.	отл.	удовл.	хор.	удовл.
Коррозионная стойкость	отл.	отл.	хор.	отл.	хор.	отл.	отл.	отл.	хор.	отл.	удовл.	хор.	удовл.
Срок гарантии (Функц.;Внеш. Вид)	25/20	40/20	30/10	30/10	30/25	20/20	20/20	25/12	20/10	30/15	20/10	10/3	10/5

\*Толщина покрытия лицевой стороны/толщина покрытия обратной стороны \*\*Толщина покрытия вместе со слоем грунта

С целью повышения узнаваемости продукции Компании Металл Профиль, а также повышения степени защиты от подделок недобросовестных конкурентов с сентября 2016 года вводится маркировка ряда покрытий Компании Металл Профиль. Образцы маркировки приведены ниже:

PUR 50. DESIGNED & PRODUSED BY METALL PROFIL  (XXXX YY ZZZ NN)

AGNETA<sup>®</sup>. DESIGNED & PRODUSED BY METALL PROFIL  (XXXX YY ZZZ NN)

PURETAN<sup>®</sup>. DESIGNED & PRODUSED BY METALL PROFIL  (XXXX YY ZZZ NN)

VikingMP<sup>®</sup>E. DESIGNED & PRODUSED BY METALL PROFIL  (XXXX YY ZZZ NN)

Маркировка наносится на грунт под эмаль обратной стороны на расстоянии 30-50 мм от края проката с интервалом не более 1,5м

Кроме того возможно изготовление стали с защитно-декоративным покрытием нестандартных цветов по согласованию с Департаментом продукции и Департаментом снабжения при выполнении ряда условий. Необходимые условия, в зависимости от типа покрытия, изложены в таблице 1 ниже:

Покрытие	Толщина стали с покрытием	Сегмент клиентско-го потребления продукции		Формат цвета	Минимальный объём	Сроки поставки
		МП Дом*	МП ПРО**			
PUR 50	0,5	X	X	По каталогу RAL, по каталогу КМП	1500 м2	До 3-6 недель
	0,6		X			До 6-8 недель
	0,7		X			
Пластизол	0,5	X	X	По каталогу RAL	1000 м2	До 6-8 недель
Colorcoat Prisma <sup>®</sup>	0,5	X	X	По каталогу RAL, остальные по согласованию	5300 м2	До 12-14 недель
	0,7				3600 м2	
	1,0				2500 м2	
	1,2				2100 м2	
PURETAN <sup>®</sup>	0,5	X	X	По каталогу RAL, RR, остальные по согласованию	1500 м2	До 3-6 недель
	0,6		X			До 6-8 недель
	0,7		X			
VikingMP E <sup>®</sup>	0,5	X	X	По каталогу RAL	1000 м2	До 3-6 недель
NormanMP <sup>®</sup>	0,5	X	X	По каталогу RAL	1000 м2	До 3-6 недель
VikingMP <sup>®</sup>	0,45	X	X	По каталогу RAL	1000 м2	До 3-6 недель
ПЭ	0,45	X		По каталогу RAL	1000 м2	До 3-6 недель
	0,65	X				
	0,5		X			
	0,7	X	X			
	0,8	X	X		3000 м2	До 6-8 недель
	0,9		X			
	1,0		X			
	1,2		X			
ПВДФ	0,5		X	По каталогу RAL, RR	1000 м2	До 3-6 недель
	0,6		X		1000 м2	
	0,7		X		1000 м2	
	1,0		X		1500 м2	До 7-8 недель
	1,2		X		1200 м2	

\*МП:ДОМ-сегмент клиентов, потребляющий продукцию для коттеджного и малоэтажного строительства. Основная продукция: металлочерепица, профилированные листы (с высотой волны от 8 до 35 мм), сайдинги, водосточные системы малого диаметра.

\*\*МП:ПРО-сегмент клиентов, потребляющих продукцию для объектов коммерческого и социального назначения. Основная продукция: профилированные листы (с высотой волны от 35 и выше), трехслойные сэндвич-панели, Airpanel<sup>®</sup>, сэндвич-панели поэлементной сборки, линейные панели Primerpanel<sup>®</sup>, фасадные кассеты Puzzleton<sup>®</sup>, элементы несущего каркаса (подконструкция), водосточные системы увеличенного диаметра.

\*\*\* Каталог цветов КМП:

Название	Произносится	Описание	Название	Произносится	Описание
Argillite	Аргиллит	бронзовый металллик	Cornelian	Карнелиан	терракотово-красный
Jasper	Джаспер	золотистый металллик	Thorian	Ториан	черный антрацит
Tourmalin	Турмалин	дымчато-зеленый металллик	Citrine	Цитрин	Темно-синий металллик
Galmei	Галмей	сиреневый металллик	О вводе в ассортимент новых цветов будет доводиться отдельно информационной рассылкой.		

## Описание и характеристики покрытий

### **PUR 50**

Основы - оцинкованная сталь.

Тип полимерной основы – модифицированный полиуретан текстурированный полиамидными гранулами;

Цветовая палитра:

- RAL 5005;
- RAL 7024;
- RAL 8017;
- RR32.

Планируемое расширение:

- RAL 3005;
- RAL 3011,
- RAL 6005;
- RAL 9005,
- RAL 9006,
- RAL 9010,

Металлики по каталогу КМП:

- Citrine,
- Cornelian
- Jasper,
- Argillite,
- Tourmalin,
- Galmei,
- Thorian

### Описание физико-механических показателей покрытия:

Метод	Единицы измер.	Стандарт	Фактические показатели
Общая толщина проката	мм	ГОСТ 52146-2003	0,5
Толщина полимерного покрытия	мкм	ГОСТ 52146-2003	50
Блеск	Ед.	ГОСТ 52146-2003	30-40
Мак температура эксплуатации	°С	-	120
Прочность при изгибе	Т	ГОСТ 52146-2003	0.5
Прочность при ударе	Дж	ГОСТ 52146-2003	18
Твердость по карандашу	-	ГОСТ 52146-2003	Н
Истирание МЭК	Ед.	-	100
состав защитного слоя		ГОСТ 9.307-89	Zn
Стойкость к воздействию нейтрального соляного тумана, час	час	ГОСТ Р 52763-2007	1000

**PUR 50**— это европейское полиуретановое покрытие высокой прочности, толщиной 50 мкм, разработанное Компанией Металл Профиль. Специальная поверхностная обработка пигментов с использованием оксидов Al и Zr дает устойчивость цветовой палитры **PUR 50** к атмосферным воздействиям и обеспечивает его успешное применение в кровельных и фасадных материалах, эксплуатируемых во всех климатических зонах России, Республики Беларусь, Республики Казахстан.

**PUR 50** обладает всеми техническими и эксплуатационными характеристиками, свойственными полиуретановым покрытиям последнего поколения, присутствующими на рынке.

### Внешний вид покрытия:



**Гарантия на сталь с покрытием PUR 50 до 40 лет.**

## AGNETA® (двухстороннее покрытие)

Основы - оцинкованная сталь.  
 Гладкая глянцевая поверхность;  
 Тип полимерной основы – модифицированный полиэфир;  
 Цветовая палитра:  
 ➤ Cuprum.



### Описание физико-механических показателей покрытия:

Метод	Единицы измер.	Стандарт	Фактические показатели
Общая толщина проката	мм	ГОСТ 52146-2003	0,5
Толщина полимерного покрытия (лицевая сторона)	мкм	ГОСТ 52146-2003	30
Толщина полимерного покрытия (Обратная сторона)	мкм	ГОСТ 52146-2003	25
Блеск	Ед.	ГОСТ 52146-2003	80
Мах температура эксплуатации	°С	-	100
Прочность при изгибе	Т	ГОСТ 52146-2003	1,5
Прочность при ударе	Дж	ГОСТ 52146-2003	10
Твердость по карандашу	-	ГОСТ 52146-2003	Н
Истирание МЭК	Ед.	-	100
состав защитного слоя		ГОСТ 9.307-89	Zn

**AGNETA®** – это роскошное, самое современное полимерное покрытие класса ПРЕМИУМ, имитирующее натуральную медь, подчёркивающее статус хозяина дома.

### Основные преимущества стали с покрытием класса ПРЕМИУМ AGNETA®:

- Результат совместной работы лидеров рынка: Металл Профиль, AkzoNobel и Tata Steel.
- Уникальное двухстороннее покрытие (толщиной 30 мкм с лицевой стороны и 25 мкм с обратной) полностью передающее цвет меди.
- Добавление в покрытие микрочастиц обуславливает непревзойденный блеск на протяжении всего жизненного цикла.
- Цинк самого высокого класса, обеспечивает абсолютную антикоррозионную защиту.
- Гарантированная толщина специального металла обеспечивает прочность и долгий срок службы.
- Утолщённый, более пластичный грунт обеспечивает защиту в местах сгиба и надёжно сохраняет покрытие.
- Высокие показатели цветостойкости и устойчивости к воздействию ультрафиолета.

Крытая медью кровля - символ роскоши и неременный атрибут престижа. С годами медь не потеряла своей актуальности. До сих пор это самый престижный, привлекательный и один из самых долговечных кровельных материалов. По-прежнему ее уникальный теплый цвет, и золотой блеск под лучами солнца говорят о высоком статусе и достатке владельца кровли.

Однако медная кровля станет дорогим удовольствием. К тому же, как бы долговечна она ни была, медь покроется патиной и утратит свой первоначальный блистательный вид. И вот сегодня, благодаря развитию технологий, появился **инновационный материал AGNETA®**, который обладая наиболее выгодной ценой, в точности повторяет оттенки и переливы натуральной меди, столь же блистателен и практически так же долговечен. При этом своих эстетических и защитных свойств он не потеряет на протяжении всего срока службы, и кровля останется такой же сияющей, как и в первый день.

**Гарантия на сталь с покрытием AGNETA® до 25 лет.**

## Granite<sup>®</sup> CLOUDY

Основы - оцинкованная сталь.  
 Гладкая матовая поверхность;  
 Тип полимерной основы – модифицированный полиэстер;  
 Цветовая палитра:  
 ➤ Anticato,



### Описание физико-механических показателей покрытия:

Метод	Единицы измер.	Стандарт	Фактические показатели
Общая толщина проката	мм	ГОСТ 52146-2003	0,5
Толщина полимерного покрытия	мкм	ГОСТ 52146-2003	35
Мак температура эксплуатации	°С	-	80
Блеск	Ед.	ГОСТ 52146-2003	5
Мак температура эксплуатации	°С	-	80
Прочность при изгибе	Т	ГОСТ 52146-2003	1,0
Прочность при ударе	Дж	ГОСТ 52146-2003	10
Твердость по карандашу	-	ГОСТ 52146-2003	Н
Истирание МЭК	Ед.	-	100
состав защитного слоя		ГОСТ 9.307-89	Zn
Стойкость к воздействию нейтрального соляного тумана, час	час	ГОСТ Р 52763-2007	1000

**Granite<sup>®</sup> CLOUDY** имеет гладкую матовую поверхность и рисунок обжига керамики. Глиняная черепица, благодаря которой крыши старых европейских городов выглядят так стильно, имеет один существенный недостаток — отсутствие устойчивости к частым перепадам температуры. Для Рос-сии, с её суровым климатом, это означает ускоренный износ кровельного покрытия — ежегодно за-мены требуют до 3-5% плиток (т.е. за 50 лет кровлю приходится несколько раз полностью обнов-лять).

Покрытая сталью кровля легко выдерживает суточные и сезонные перепады температур, тре-бует минимального ухода и служит максимально долго! Однако характеристики современной сталь-ной кровли можно сделать еще лучше за счет использования специальных покрытий.

### **Основные преимущества стали с покрытием Granite<sup>®</sup> CLOUDY:**

- уникальный внешний вид
- двухпроходная технология нанесения краски на специальной линии (эффект облаков)
- запатентованные добавки для увеличения твердости покрытия
- защита от агрессивного солнца и ультрафиолета (цветостойкость)
- устойчивость к суточным и сезонным перепадам температуры
- повышенная влагостойкость

**Granite<sup>®</sup> CLOUDY** (Гранит Клауди, cloudy – англ. облака) — специальное покрытие металла на основе модифицированного полиэстера толщиной 35 мкм результат совместных разработок Компа-нии Металл Профиль и ArcelorMittal. Оно сочетает в себе красоту европейской глиняной черепицы и преимущества стальной кровли.

**Гарантия на сталь с покрытием Granite<sup>®</sup> CLOUDY до 30 лет.**

## Пластизол

Основа - оцинкованная сталь.

Структурированная поверхность;

Тип полимерной основы – текстурированный поливинилхлорид (может быть одно/двухсторонним);

Цветовая палитра:

- RAL 6005;
- RAL 8017;
- RAL 9010;
- RR 32;
- P 363.



### Описание физико-механических показателей покрытия:

Метод	Единицы измер.	Стандарт	Фактические показатели
Общая толщина проката	мм	ГОСТ 52146-2003	0,5
Толщина полимерного покрытия (односторонний)	мкм	ГОСТ 52146-2003	200
Толщина полимерного покрытия (двухсторонний)	мкм	ГОСТ 52146-2003	100/100
Блеск	Ед.	ГОСТ 52146-2003	20-40
Мах температура эксплуатации	°С	-	60
Прочность при изгибе	Т	ГОСТ 52146-2003	0
Прочность при ударе	Дж	ГОСТ 52146-2003	18
Твердость по карандашу	-	ГОСТ 52146-2003	2В
состав защитного слоя		ГОСТ 9.307-89	Zn
Стойкость к воздействию нейтрального соляного тумана, час	час	ГОСТ Р 52763-2007	1000

Наиболее толстое покрытие (200 мкм), имеет тисненую поверхность. Основа покрытия — ПВХ (поливинилхлорид). Одно из самых устойчивых и к механическим повреждениям, и к "агрессии" природы, и к "грубостям" монтажников. Выбирая пластизол для использования в жарких регионах, ориентируйтесь на светлые цвета. Они лучше отражают свет, меньше нагреваются и выгорают. Пластизол — наиболее надежный материал для водостоков.

**Гарантия на сталь с покрытием пластизол до 30 лет.**

## Colorcoat Prisma®

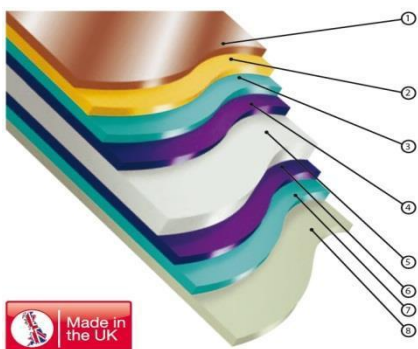
Основа – сталь покрытая сплавом **Galvalloy®** - состоящий на 95% из цинка и на 5% из алюминия.

Структурированная глянцевая поверхность; Тип полимерной основы – текстурированный полиамидными гранулами полиуретан; Цветовая палитра:

- RAL 1015,
- RAL 3005,
- RAL 3011,
- RAL 5005.
- RAL 6005,
- RAL 7024,
- RAL 8017,
- RAL 9006,
- RR 32
- Ephyra (metallic),
- Helios (metallic),
- Metallic Blue (metallic),
- Pegasus (metallic),
- Aquarius (metallic),
- Atlantis (metallic),
- Anthracite (matt),
- Terracotta (matt).

### Описание физико-механических показателей покрытия:

Метод	Единицы измер.	Стандарт	Фактические показатели
Общая толщина проката	мм	ГОСТ 52146-2003	0,5
Толщина полимерного покрытия	мкм	ГОСТ 52146-2003	50
Прочность при изгибе	Т	ГОСТ 52146-2003	0,5
Прочность при ударе	Дж	ГОСТ 52146-2003	10
Твердость по карандашу	-	ГОСТ 52146-2003	H
Истирание МЭК	Ед.	-	Не менее 100
состав защитного слоя		ГОСТ 9.307-89	Galvalloy
Стойкость к воздействию нейтрального соляного тумана, час	час	ГОСТ Р 52763-2007	1000



**Colorcoat Prisma®** - восемь слоёв металлочерепицы из стали с покрытием Colorcoat Prisma®, каждый из которых уникален по составу и свойствам, в комплексе дают беспрецедентный уровень стойкости к коррозии и выразительный внешний вид.

### Основные преимущества стали с покрытием Colorcoat Prisma®

- **Система полимерной краски с полиамидными гранулами.** Органический верхний слой обеспечивает устойчивость к царапанию и механическим повреждениям. Обладает высокой стойкостью к воздействиям внешней среды: интенсивному УФ излучению, экстремальным температурам, влаге и пр. Отличается насыщенностью оттенков и устойчивостью блеска.
- **Сплав Galvalloy®.** Уникальный оптимизированный по составу сплав, состоящий на 95% из цинка и на 5% из алюминия. Придает Colorcoat Prisma™ исключительную стойкость к коррозии даже на обрезных кромках.

**Colorcoat Prisma®** – материал пятого поколения, при выводе, на рынок которого использован 40-летний опыт британских инженеров по защите стальных покрытий от суровых погодных условий и профессионализм технических специалистов и маркетологов Компании Металл Профиль.

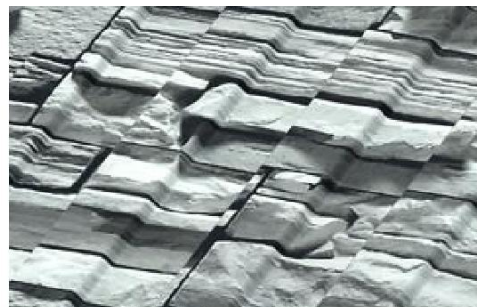
**Гарантия на сталь с покрытием Colorcoat Prisma® до 20 лет.**



## ECOSTEEL®

Основы – сталь с алюмоцинковым покрытием (Al=55%, Zn=45%). Декоративный слой, имитирующий натуральные материалы; Тип полимерной основы – модифицированный полиэстер; Цветовая палитра:

- Сосна,
- Мореный дуб,
- Золотой дуб,
- Клен,
- Кедр,
- Белый камень,
- Кирпич,
- Кирпич рустик.



### Описание физико-механических показателей покрытия:

Метод	Единицы измер.	Стандарт	Фактические показатели
Общая толщина проката	Мм	ГОСТ 52146-2003	0,5
Толщина полимерного покрытия вместе с грунтом	мкм	ГОСТ 52146-2003	30
Мак температура эксплуатации	°С	-	80
Прочность при изгибе	Т	ГОСТ 52146-2003	1,5
Прочность при ударе	Дж	ГОСТ 52146-2003	10
Твердость по карандашу	-	ГОСТ 52146-2003	H
Истирание МЭК	Ед.	-	100
состав защитного слоя		ГОСТ 9.307-89	Al+Zn
Стойкость к воздействию нейтрального соляного тумана, час	час	ГОСТ Р 52763-2007	1000



ECOSTEEL®.

**Экологичное решение**— сталь с покрытием ECOSTEEL® внешне имитирует дерево, камень или кирпич, сохраняя все преимущества стали с покрытием.

ECOSTEEL® в точности, как сама природа, создает неповторимый рисунок. Покрытию, как и любым природным материалам, свойственны разнооттеночность и неоднородность структуры, что делает уникальным каждый сантиметр продукции с покрытием

### Основные преимущества стали с покрытием ECOSTEEL®:

- **Долговечность внешнего вида.** Алюмоцинковое покрытие (Al 55% + Zn 45%) является надежной защитой от коррозии. Качественный декоративный слой толщиной 30 мкм, имитирующий натуральные материалы, также устойчив к любым атмосферным воздействиям.

- **Экологичная сталь:**

- имитирует натуральные материалы на новом технологическом уровне;
- не содержит веществ, оказывающих вредное влияние на организм человека;
- не требует дополнительной трудоемкой обработки;
- противостоит коррозии и горению;
- сохраняет природные ресурсы.

**ECOSTEEL® – отличное решение для воплощения различных дизайнерских проектов!**

**Гарантия на сталь с покрытием ECOSTEEL® до 20 лет.**



## PURETAN®

Основы - оцинкованная сталь.

Структурированная глянцевая поверхность; Тип полимерной основы – полиуретан, текстурированный полиамидными гранулами; Цветовая палитра:

- RR 11 (Зелёная хвоя),
- RR 29 (Красный),
- RR 32 (Тёмно-коричневый),
- RR 35 (Синий),
- RR 750 (Кирпично-красный),
- RAL 8017 (Шоколадно-коричневый)



### Описание физико-механических показателей покрытия:

**тия:**

Метод	Единицы измер.	Стандарт	Фактические показатели
Общая толщина проката	мм	ГОСТ 52146-2003	0,5
Толщина полимерного покрытия	мкм	ГОСТ 52146-2003	35
Блеск	Ед.	ГОСТ 52146-2003	25-30
Прочность при изгибе	Т	ГОСТ 52146-2003	1,0
Мак температура эксплуатации	°С	-	100
Прочность при ударе	Дж	ГОСТ 52146-2003	10
Твердость по карандашу	-	ГОСТ 52146-2003	Н
Истирание МЭК	Ед.	-	100
состав защитного слоя		ГОСТ 9.307-89	Zn
Стойкость к воздействию нейтрального соляного тумана, час	час	ГОСТ Р 52763-2007	1000

### **Основные преимущества стали с покрытием PURETAN®**

- **Уникальная стойкость к коррозии** обусловлена сложной формулой покрытия, которая включает в себя цинк, специальный грунт, полиуретан высокой прочности, усиленный полиамидными гранулами, и другие компоненты.
- **Высокая стойкость к появлению царапин** покрытия достигается добавлением полиамидных гранул (диаметром до 50мкм), что крайне актуально для перевозки, монтажа и дальнейшей эксплуатации.
- Важнейший показатель — **сохранения цвета в течение всего периода эксплуатации** — обеспечивается особыми свойствами полиуретана.

Испытания на полигоне во Флориде (агрессивное воздействие ультрафиолета) **PURETAN®** прошёл блестяще, за 6 месяцев не было зафиксировано даже минимальной деструкции смолы, **PURETAN®** не потерял блеска, не было зафиксировано изменения цвета, что демонстрирует высочайшую устойчивость к агрессивному ультрафиолетовому излучению. **PURETAN®** имеет **самый высокий класс защиты — RUV4.**

**PURETAN®** является самым сбалансированным по соотношению «цена-качество» покрытием в ассортименте Компании Металл Профиль.

**Гарантия на сталь с покрытием PURETAN® до 30 лет.**

## VikingMP® E

Основа - оцинкованная сталь.  
 Текстурированная матовая поверхность;  
 Тип полимерной основы – композитное покрытие, сочетающее в себе полиуретановые и полиэфирные компоненты;

Цветовая палитра (базовая):

- RAL 3005;
- RAL 6005;
- RAL 7024;
- RAL 8017.
- Возможно производство других цветов по каталогу цветов RAL (дополнительно консультируйтесь у менеджера)



### Описание физико-механических показателей покрытия:

Метод	Единицы измер.	Стандарт	Фактические показатели
Общая толщина проката	мм	ГОСТ 52146-2003	0,5
Толщина полимерного покрытия	мкм	ГОСТ 52146-2003	35
Мах температура эксплуатации	°С	-	100
Блеск	Ед.	ГОСТ 52146-2003	5
Прочность при изгибе	Т	ГОСТ 52146-2003	0,5
Прочность при ударе	Дж	ГОСТ 52146-2003	10
Твердость по карандашу	-	ГОСТ 52146-2003	H
Истирание МЭК	Ед.	-	100
состав защитного слоя		ГОСТ 9.307-89	Zn
Стойкость к воздействию нейтрального соляного тумана, час	час	ГОСТ Р 52763-2007	1000

**VikingMP® E** является вторым поколением матовых текстурированных покрытий разработанных и выведенных на рынок Компанией Металл Профиль.

Исключительные свойства **VikingMP® E** обеспечиваются трехкомпонентным композитным полимерным покрытием.

Внешний слой - полиуретан с 3D матрицей увеличенной плотности сшивки, придающий покрытию стойкость к механическому воздействию и царапинам. Полипропиленовый воск, содержащийся в полиуретане, придает покрытию дополнительную стойкость к воздействию УФ-излучения, препятствует проникновению влаги, грязи и химически агрессивных веществ в само покрытие и придает благородную декоративность внешнего вида.

Полиэфирный слой обеспечивает покрытию высокий уровень эластичности, препятствующий появлению микротрещин, и позволяет производить **VikingMP® E** в широком ассортименте цветовой гаммы.

### Основные преимущества стали с покрытием VikingMP® E:

- Увеличенная стойкость покрытия к механическим воздействиям;
- Повышенная стойкость к УФ-излучению;
- Благородная матовость в сочетании с возможностью развития цветовой гаммы;
- Эффект грязеотталкивания;
- Улучшенная гибкость и пластичность покрытия.

**Покрытие VikingMP® E** — это сочетание многолетнего опыта Компании Металл Профиль и достижений мировых лидеров химической промышленности в сфере лакокрасочных полимерных покрытий. **VikingMP® E** воплощает уникальное сочетание ярко выраженной текстурированной поверхности и стойкости к воздействию окружающей среды.

**Гарантия на сталь с покрытием VikingMP® E до 25 лет.**

## NormanMP®

Основы - оцинкованная сталь.  
 Гладкая глянцевая поверхность; Тип полимерной основы – полиэстер;  
 Цветовая палитра:

- |             |             |
|-------------|-------------|
| ➤ RAL 1014, | ➤ RAL 8004, |
| ➤ RAL 1015, | ➤ RAL 8017, |
| ➤ RAL 3005, | ➤ RAL 9002, |
| ➤ RAL 3011, | ➤ RAL 9003, |
| ➤ RAL 5005, | ➤ RAL 9006, |
| ➤ RAL 6005, | ➤ RR 32     |
| ➤ RAL 7004, |             |



### **Описание физико-механических показателей покрытия:**

Метод	Единицы измер.	Стандарт	Фактические показатели
Общая толщина проката	мм	ГОСТ 52146-2003	0,5
Толщина полимерного покрытия	мкм	ГОСТ 52146-2003	25
Прочность при изгибе	Т	ГОСТ 52146-2003	1,0
Прочность при ударе	Дж	ГОСТ 52146-2003	10
Твердость по карандашу	-	ГОСТ 52146-2003	H
Мак температура эксплуатации	°С	-	100
Истирание МЭК	Ед.	-	100
Блеск	Ед.	ГОСТ 52146-2003	30-40
состав защитного слоя		ГОСТ 9.307-89	Zn
Стойкость к воздействию нейтрального соляного тумана, час	час	ГОСТ Р 52763-2007	500

### **Принципиальные отличия NormanMP® от широко распространенной продукции ЭКОНОМ-сегмента из стали с покрытием полиэстер (0,45):**

- Нормирована толщина металла (0.5 мм и более)
- Нормирован слой цинкового покрытия
- Нормирована толщина покрытия полиэстер (25 мкм)
- Сталь производится под контролем «Металл Профиль»

Продукция ЭКОНОМ-сегмента из стали с покрытием полиэстер (0,45) имеет менее высокие характеристики, поэтому на неё выдается гарантия только 1 год.

### **Основные преимущества стали с покрытием NormanMP®:**

- Высокая механическая прочность
- Высокая степень защиты от коррозии обрезных кромок и мест сверления
- Отсутствие разнооттеночности, устойчивость к выгоранию
- Качество и надёжность

**Гарантия на сталь с покрытием NormanMP® до 20 лет.**

## VikingMP®

Основы - оцинкованная сталь.  
Структурированная матовая поверхность;  
Тип полимерной основы – текстурированный полиэстер F670 производства AkzoNobel (Швеция);

Цветовая палитра:

- |             |             |
|-------------|-------------|
| ➤ RAL 3005, | ➤ RAL 7024, |
| ➤ RAL 3011, | ➤ RAL 8017, |
| ➤ RAL 6005, | ➤ RAL 9005. |
| ➤ RAL 6007, |             |

### Описание физико-механических показателей покрытия:

Метод	Единицы измер.	Стандарт	Фактические показатели
Общая толщина проката	мм	ГОСТ 52146-2003	0,45
Толщина полимерного покрытия	мкм	ГОСТ 52146-2003	30
Мак температура эксплуатации	°С	-	100
Блеск	Ед.	ГОСТ 52146-2003	5
Прочность при изгибе	Т	ГОСТ 52146-2003	1,5
Прочность при ударе	Дж	ГОСТ 52146-2003	10
Твердость по карандашу	-	ГОСТ 52146-2003	Н
Истирание МЭК	Ед.	-	100
состав защитного слоя		ГОСТ 9.307-89	Zn
Стойкость к воздействию нейтрального соляного тумана, час	час	ГОСТ Р 52763-2007	1000

Обладая превосходными защитными свойствами, покрытие **VikingMP®** имеет уникальную структуру поверхности. Она придает металлочерепице респектабельную матовость, а дому — солидный вид.

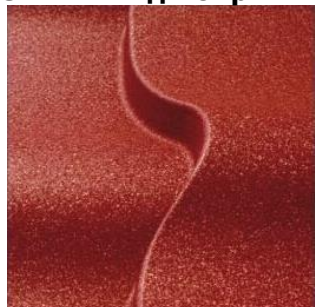
### Основные преимущества стали с покрытием VikingMP®:

- Имеет уникальную структуру поверхности
- Придает металлочерепице благородный и респектабельный вид
- Отлично защищает металлочерепицу от атмосферных воздействий

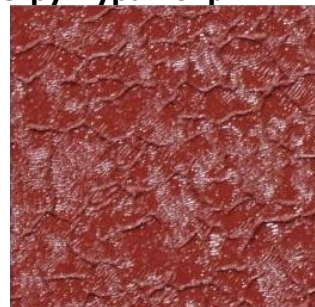
**Металлочерепица с покрытием VikingMP®** — это совместная разработка компаний Металл Профиль и AkzoNobel, занимающих лидирующие позиции в своих сегментах рынка.

Кроме декоративной функции, полимерное покрытие **VikingMP®** обладает большей пластичностью, устойчивостью к выцветанию и повышенной защитой от воздействия агрессивной среды.

**Внешний вид покрытия**



**Структура покрытия**



**Гарантия на сталь с покрытием VikingMP® до 10 лет.**